

# LANGUAGE JOB GUIDE 2022

KARIERA  
Z JĘZYKIEM  
OBCYM



www.linguajob.pl Jedyny w Polsce językowy serwis pracy



## Top language jobs

Trendy językowego rynku pracy w 2022

## BPO, BTO and SSC Impact

Invest in your language career in Business Service sector

## Brand Benefit

Nowa era benefitów

## Raport

Wynagrodzenie osób ze znajomością j. obcego



e-BOOK

Językowy rynek pracy  
w 2022

Kariera NEWS  
Sprawdź perspektywy  
rozwoju po filologii

Profile Pracodawców.  
Aktualne rekrutacje  
z j. obcym - aplikuj  
do najlepszych!

Kalendarium  
impresz językowych.  
Najciekawsze wydarzenia  
językowe w Polsce w 2022

# Znasz język obcy? MASZ PRACĘ!

PORTAL PRACY  
z językiem obcym

[www.linguajob.pl](http://www.linguajob.pl)

JOBS FOR  
language specialists

EXPORT MANAGER  
with GERMAN

DEVELOPER C++  
with ENGLISH

ACCOUNTANT  
with FRENCH

OFFICE ASSISTANT  
with SPANISH



More jobs with languages?  
Join [www.linguajob.pl](http://www.linguajob.pl)



Agnieszka Musiał-Terlecka, Redaktor Naczelna LJJG.

LinguaJob.pl

Od 12 lat wspieramy językowy rynek pracy.

LinguaJob.pl to jedyny w Polsce językowy portal pracy, skierowany do grona ściśle wyspecjalizowanych kandydatów w danym sektorze biznesu o wysokich kompetencjach językowych.

Lingujob to docelowe źródło kandydatów - W 2022 roku, zwiększamy zasięg promowanych ofert pracy, poprzez ich publikację w serwisach pracy: Language-Job.com, LinguaJob.de, LinguaJob.hu, LinguaJob.cz, LinguaJob.es, docierając również do kandydatów o profilu « native ».

**Wydawca:**

Grupa LinguaJob.pl  
e: [office@linguajob.pl](mailto:office@linguajob.pl)  
[www.linguajob.pl](http://www.linguajob.pl)

**Redakcja:**

Redaktor Naczelna: Agnieszka Musiał-Terlecka  
Opracowanie graficzne: [www.elegano.pl](http://www.elegano.pl)

**JEŚLI JESTEŚ: KANDYDATEM**, szukasz pracy w Polsce bądź w Europie i chcesz wykorzystać swoje umiejętności językowe - zarejestruj się na naszej stronie i zapoznaj się z szeroką gamą ofert pracy odpowiadającym Twoim kryteriom.

**JEŚLI JESTEŚ: PRACODAWCĄ**, agencją doradztwa personalnego lub inną instytucją poszukującą specjalistów językowych z Polski lub z za granicy - publikuj swoje oferty rekrutacyjne na LinguaJob.pl i korzystaj z naszej bazy danych bogatej w największą liczbę Kandydatów.

Sprawdź OFERTY PRACY Z J.OBCYM

Dołącz do grona SPECJALISTÓW JĘZYKOWYCH na [www.linguajob.pl](http://www.linguajob.pl)



Patroni / Partnerzy

Patronat honorowy



Patronat merytoryczny

[wynagrodzenia.pl](http://wynagrodzenia.pl)

Patronat medialny



## STREFA KANDYDATA

06



- 06 Raport: Wynagrodzenia osób ze znajomością j. obcych  
Różnorodność. Siłą pracodawcy na rynku pracy.
- 08 KARIEROpomocni, czyli Biuro Karier Politechniki Warszawskiej
- 10 CAMPUS FRANCE POLSKA. Rozwijaj karierę z j. francuskim
- 11 Nowy wymiar kompetencji w pracy hybrydowej
- 12 Wirtschaftsdeutsch! Biznesowy język niemiecki – jak się go nauczyć?
- 14 Certyfikat jakości HR. Jak rozpoznać dobrego pracodawcę?
- 28 Goethe-Institut

## STREFA PRACODAWCY

15



- 15 EKO-OKNA S.A.
- 16 STATE STREET GLOBAL
- 17 TRANSCOM
- 18 UPS Global Business Services Polska Sp.zo.o.

## PROFILE PRACODAWCÓW

19



## PROFILE UCZELNI

22

KALENDARIUM IMPREZ  
JĘZYKOWYCH W 2022

27



# RAPORT

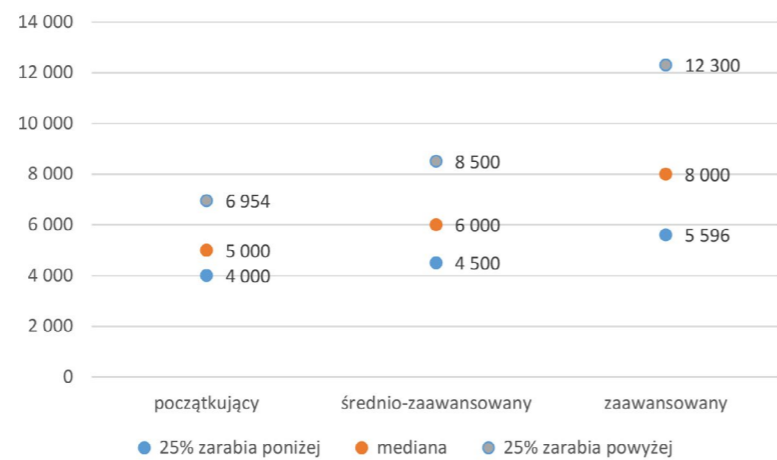
## Wynagrodzenie osób ze znajomością j. obcych w 2021 roku.

Na podstawie Ogólnopolskiego Badania Wynagrodzeń (OBW) przeprowadzono analizę wynagrodzeń osób posługujących się różnymi językami obcymi. W badaniu wzięło udział 121 000 osób, z czego 55% stanowili mężczyźni, 65% uczestników nie miało więcej niż 35 lat, 75% pracowało w miastach powyżej 100 000 mieszkańców, 72% miało wykształcenie wyższe, a 47% zatrudniona była w firmach, gdzie pracowało więcej niż 250 osób.

Obecnie umiejętność posługiwania się językiem obcym (szczególnie angielskim) przestaje być dodatkowym atutem, a staje się koniecznością. Zarówno firmy globalne działające w Polsce, jak i te z rodzimym kapitałem poszukują pracowników, którzy potrafią działać na arenie międzynarodowej. Ciężko obecnie przecenić umiejętności językowe, których znaczenie na rynku pracy będzie jedynie wzrastać.

Jak wynika z Ogólnopolskiego Badania Wynagrodzeń przeprowadzonego w 2021 roku, połowa pracowników oceniających swoją znajomość angielskiego jako zaawansowaną zarabiała 8 000 PLN brutto miesięcznie. Osoby, które deklarowały średniozaawansowany poziom posługiwania się tym językiem, otrzymywały znacznie mniej. Mediana ich miesięcznych wynagrodzeń wyniosła 6 000 PLN brutto. Z kolei pracownicy z początkującą znajomością języka uzyskiwali przeciętnie 5 000 PLN brutto.

**Wykres 1.** Miesięczne wynagrodzenia całkowite osób z różnym poziomem znajomości języka angielskiego (brutto w PLN) (brutto, PLN)



Źródło: Ogólnopolskie Badanie Wynagrodzeń (OBW) przeprowadzone przez Sedlak & Sedlak w 2021 roku

W kolejnej tabeli zestawiono zarobki osób posługujących się różnymi językami obcymi. Przykładowo mediana wynagrodzeń osób posługujących się językiem francuskim na poziomie podstawowym wynosiła 6 300 PLN, a na poziomie zaawansowanym aż 8 000 PLN. Podobną prawidłowość można było zauważyć w przypadku pozostałych języków. Dla przykładu mediana wynagrodzeń pracowników deklarujących biegłą umiejętność posługiwania się językiem niemieckim wyniosła 7 865 PLN, a początkujących jedynie 5 831 PLN.

**wynagrodzenia.pl**

**Tabela 1.** Miesięczne wynagrodzenia całkowite osób z różną znajomością języków obcych (brutto w PLN)

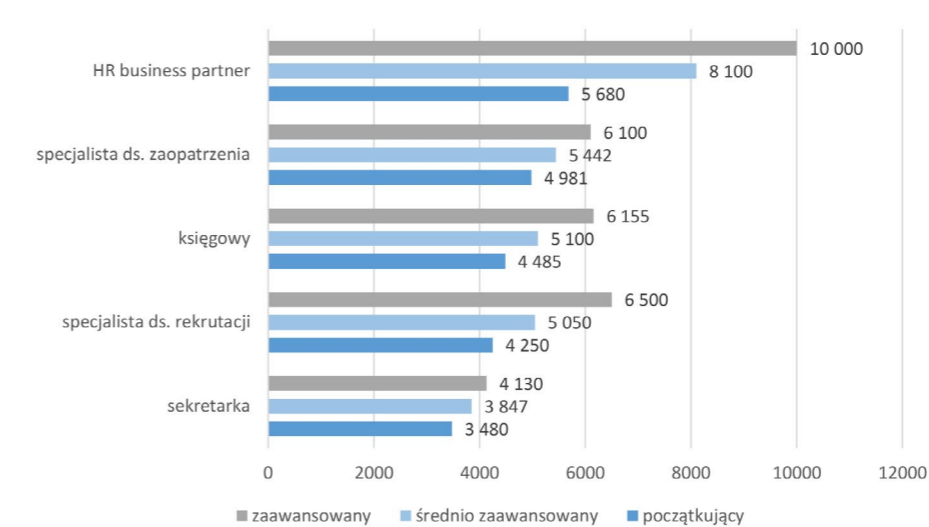
język obcy	stopień znajomości języka obcego	25% zarabia poniżej	mediana	25% zarabia powyżej
język angielski	początkująca (A1/A2)	4 000	5 000	6 954
	średnio			
	zaawansowana (B1/B2)	4 500	6 000	8 500
język francuski	zaawansowana (C1/C2)	5 596	8 000	12 300
	początkująca (A1/A2)	4 698	6 300	9 000
	średnio			
język niemiecki	zaawansowana (B1/B2)	5 500	7 030	10 120
	zaawansowana (C1/C2)	6 175	8 000	11 209
	początkująca (A1/A2)	4 300	5 831	8 344
język ukraiński	średnio			
	zaawansowana (B1/B2)	4 839	6 611	9 800
	zaawansowana (C1/C2)	5 738	7 865	12 000
język hiszpański	początkująca (A1/A2)	3 705	4 555	6 000
	średnio			
	zaawansowana (B1/B2)	4 130	5 000	6 600
język włoski	zaawansowana (C1/C2)	4 130	5 177	7 500
	początkująca (A1/A2)			
	średnio			

Źródło: Ogólnopolskie Badanie Wynagrodzeń (OBW) przeprowadzone przez Sedlak & Sedlak w 2021 roku



Różnice w wysokości wynagrodzeń osób posługujących się językiem angielskim na różnych poziomach zaawansowania można zauważyć również na poszczególnych stanowiskach. W przypadku księgowych różnica między medianami wynagrodzeń osób znających język angielski w stopniu zaawansowanym i podstawowym wynosiła 27%. Największa różnica występowała w przypadku HR Business Partnerów, gdzie osoby z podstawową znajomością języka angielskiego zarabiały aż 43% mniej w porównaniu z osobami deklarującymi zaawansowaną umiejętność posługiwania się tym językiem. Z kolei najmniejsze różnice wystąpiły w grupie sekretarek, gdzie różnica w medianach płac osób ze znajomością podstawową i zaawansowaną wyniosła 16%.

**Wykres 2.** Mediany miesięcznych wynagrodzeń całkowitych osób z różną znajomością języka angielskiego na wybranych stanowiskach (brutto w PLN)



Źródło: Ogólnopolskie Badanie Wynagrodzeń (OBW) przeprowadzone przez Sedlak & Sedlak w 2021 roku

Z przedstawionych powyżej danych nie należy jednak wyciągać zbyt pochopnych wniosków. Na wysokość wynagrodzenia ma wpływ wiele różnych czynników i wiązanie jej wyłącznie ze znajomością języków jest dużym uproszczeniem.

**Zapraszamy do uczestnictwa w tegorocznej edycji Ogólnopolskiego Badania Wynagrodzeń.**



**Mikołaj Pecold**

Sedlak & Sedlak



Ankieta do badania można znaleźć tutaj.

# CAREER SUPPORT,

## program KARIEROpomocni.

**Biuro Karier Politechniki Warszawskiej** wspiera studentów i absolwentów Politechniki Warszawskiej w rozpoczynaniu aktywności zawodowej. Ułatwia nawiązanie kontaktów z potencjalnymi pracodawcami, pomaga w rozwijaniu umiejętności miękkich oraz wspiera postawy promujące przedsiębiorczość. Wśród grup docelowych działalności Biura są także kandydaci na studia oraz pracodawcy.

Zakres działalności Biura Karier PW obejmuje m.in. doradztwo zawodowe i coaching, organizację wydarzeń z udziałem pracodawców, prowadzenie i organizację warsztatów, Monitoring Karier Zawodowych Absolwentów Politechniki Warszawskiej, a także prowadzenie portalu internetowego z ofertami pracy, praktyk i staży.

Jednym z kluczowych projektów Biura Karier jest Projektor Kariery. Zakłada on wsparcie studentów poprzez zindywidualizowany proces doradczy oraz udział w warsztatach rozwijających kompetencje w dwóch ścieżkach: „Efektywność na Rynku Pracy” i „Przedsiębiorczość”. Tematyka warsztatów jest dość szeroka. Przykładowe tematy warsztatów to: Myśl kreatywnie – warsztat Design Thinking, Assessment Center, CV i wizerunek zawodowy w social media, Budowanie odporności psychicznej czy Mindfulness – trening uważności.

Dodatkowo, dla absolwentów i studentów, organizowane są warsztaty realizowane przez pracodawców w ramach projektu Akcelerator Kariery. Do projektu zostali zaproszeni trenerzy oraz pracodawcy, w tym: Danone,

Microstrategy i ING Tech Poland, którzy w tym roku prowadzą warsztaty mieszczące się w haśle „Kompetencje Przyszłości”.

Zespół Biura Karier dba również o zapewnienie okazji do networkingu pomiędzy Władzami Wydziałów PW, studentami oraz pracodawcami. Istotą spotkań w trakcie tzw. Business Networking Day, jest wymiana wiedzy i ewentualne nawiązanie współpracy.

Ważnym działaniem Biura Karier, budującym społeczność Politechniki Warszawskiej jest Program Mentoringowy. Programy tego typu posiada wiele prestiżowych uczelni na świecie.

W ramach programu odbywają się indywidualne spotkania Mentora (najczęściej Absolwenta PW) i Mentee (Studenta PW), w trakcie których Mentorzy dzielą się swoją wiedzą i dobrymi praktykami.

Studenci i absolwenci Politechniki Warszawskiej mogą czerpać informacje o rynku pracy z portalu internetowego ([www.bk.pw.edu.pl](http://www.bk.pw.edu.pl)), na którym średnio miesięcznie pojawia się 420 ofert pracy. Korzysta z niego blisko 1760 rekruterów.

Osoby i instytucje zainteresowane współpracą serdecznie zapraszamy do kontaktu.



**Biuro Karier**  
POLITECHNIKA WARSZAWSKA

- ▶ baza ofert pracy, staży i praktyk
- ▶ konsultacje CV i listu motywacyjnego
- ▶ doradztwo zawodowe
- ▶ warsztaty i szkolenia
- ▶ coaching
- ▶ spotkania z pracodawcami
- ▶ aktualności dot. rynku pracy

[www.bk.pw.edu.pl](http://www.bk.pw.edu.pl)



**Wierzymy, że każdym tkwi ZASÓB i MOC.  
MY wiemy, jak je wydobyć.**

**ZAPRASZAMY.  
Nie pukaj, wchodź śmiało!**

Biuro Karier Politechniki Warszawskiej  
Polna 50, V piętro, tel.: 022 234 63 67,  
[www.bk.pw.edu.pl](http://www.bk.pw.edu.pl) /email: [biurokarier@pw.edu.pl](mailto:biurokarier@pw.edu.pl)

# CAMPUS FRANCE POLSKA

## Rozwijaj swoją karierę z j.francuskim

### INSTYTUT FRANCUSKI W POLSCE

Instytut Francuski to promocja i nauczanie języka francuskiego, bogaty program kulturalny i artystyczny oraz współpraca uniwersytecka i naukowa. To sieć działająca na terenie całej Polski: 2 Instytuty w Warszawie i Krakowie, 8 ośrodków Alliance Française, Ośrodek Kultury Francuskiej i Studiów Frankofońskich Uniwersytetu Warszawskiego oraz Liceum Francuskie w Warszawie.

### KURSY JĘZYKA FRANCUSKIEGO

Szeroka oferta kursów języka francuskiego, indywidualnych i grupowych, na wszystkich poziomach zaawansowania, w tym kursy specjalistyczne pod kątem określonych potrzeb zawodowych, a także kursy przygotowujące do egzaminów. Instytut to także Mediateka – książki, bieżące wydania gazet i czasopism, płyty CD i DVD, z dostępem do biblioteki cyfrowej Culturethèque.

### FRANCE ALUMNI POLOGNE

To sieć ok 2500 absolwentów z polsko-francuskim wykształceniem. Portal z ofertami stażu i pracy, cykliczne wydarzenia networkingowe oraz dostęp do elektronicznej bazy kontaktów – to narzędzia do wsparcia w rekrutacji talentów o podwójnej kulturze polsko-francuskiej. Firmy zainteresowane kandydatami o tego typu profilu zapraszamy do współpracy w ramach sieci : [francealumni.fr/pl/](http://francealumni.fr/pl/)

### CAMPUS FRANCE POLSKA

Campus France jest państwową agencją promującą francuskie szkolnictwo wyższe i mobilność międzynarodową oraz ścieżki kariery z językiem francuskim. Organizowane co roku Dni Campus France pozwalają licealistom oraz studentom poznać perspektywy wykształcenia i zatrudnienia związane z językiem francuskim. Więcej informacji na [pologne.campusfrance.org](http://pologne.campusfrance.org)

### STYPENDIA

Instytut Francuski prowadzi nabór na stypendia rządu francuskiego – dla maturzystów zagranicznych z liceum francuskiego, na studia magisterskie, doktoraty, podwójne dyplomy i pobyty badawcze do Francji. Stypendia przyczyniają się do rozwoju współpracy naukowej między Polską a Francją.

### PARTNERSTWO Z FIRMAMI

Instytut Francuski oferuje szerokie możliwości współpracy przy wydarzeniach kulturalnych, artystycznych i naukowych, dopasowane do potrzeb naszych partnerów. Nazwa francuskich firm obecnych w Polsce można znaleźć na stronie Francusko-Polskiej Izby Gospodarczej: <https://www.ccifp.pl/>. Zapraszamy do współpracy.

ul. Widok 12  
00-023 Warszawa  
22 505 98 00

ul. Stolarska 15  
31-043 Kraków  
12 424 53 50

[www.institutfrancais.pl](http://www.institutfrancais.pl)



INSTITUT  
FRANÇAIS  
Pologne

# NOWY WYMIAR

## kompetencji w pracy hybrydowej

Trendem pierwszej połowy 2022 roku w procesach HR jest stabilizacja wdrażanych zmian w model pracy zdalnej, która przyspieszyła procesy HR w organizacjach. Jesteśmy uczestnikami ewolucji potrzeb klienta zewnętrznego. Dostosowujemy elastycznie narzędzia digital, procesy zarządzania komunikacją wewnętrzną i dywersyfikacją kanałów dotarcia do klienta zewnętrznego. Firmy, które w czasie pandemii w miarę

szybko przystosowały się do zmian w swojej działalności, koncentrują całą uwagę na przekwalifikowaniu swoich pracowników w kierunku kompetencji pracy hybrydowej. Nowym wyzwaniem jest przygotowanie nowych, hybrydowych środowisk pracy z powszechnym podnoszeniem kwalifikacji i czerpaniem korzyści z długoterminowej odporności, elastyczności i rozwoju biznesowego.

Świadome organizacje widzą konieczność przemodelowania modelu kompetencyjnego zwłaszcza dla działów sprzedaży, back office i customer service.

Jak zatem nauczyć zespoły zwinności w uważnym sądowaniu potrzeb klienta w środowisku hybrydowym. Jak budować wartość i wyjątkową relację, w której często wyzwaniem są nowe ryzyka rynku. Jak realizować cele nie powielając schematów rozwiązań z relacji remote?

Prawdziwym fenomenem kompetencji jest jej behawioryzm. O ile łatwiej zmierzyć się z nieprzewidywanymi wyzwaniami i dostosować się do zmiennej sytuacji, mając dokładne zwymiarowane postawy, cechy, zachowania, które wspierają zespoły w złożonym i skondensowanym kontakcie z klientem.

Jednym z filarów hybrydowych modeli kompetencyjnych jest odwaga, która zdecydowanie otwiera różne perspektywy postrzegania potrzeb klienta, wpiera upór w poszukiwaniu nowych, niestandardowych rozwiązań, pobudza ciekawość działania i daje przestrzeń na prototypowanie nowych opcji budowania wyjątkowej relacji z klientem.

Organizacje dziś dostrzegły ogromną rolę przedsiębiorczości, która holistycznie ujmuje nie tylko wizję realizacji celu przez organizację, ale empatycznie rozpoznaje potrzeby otoczenia biznesowego klientów, pogłębia diagnozę potrzeb ujmując ryzyka rynku i staje się prawdziwym partnerem biznesowym.

Hybrydowe modele kompetencyjne opierają zachowania na kluczowym aspekcie postaw i standardów tkanki relacji hybrydowej jaką jest inteligencja emocjonalna. Działy sprzedaży rozwijają swoje kompetencje odzwierciedlania i aktywnego pogłębiania relacji z klientem, która dziś wymaga dużego wyczucia i empatycznego przewidywania ryzyk. Doskonale radzą sobie te organizacje, które uczą swoje zespoły jak budować pełny zaufania otwarty dialog z klientem.

W trakcie kalibrowania nowej kompetencji dla kluczowego klienta E&F z sektora big pharma, kluczowym stała się umiejętność mapowania oczekiwanych zachowań w procesie rekrutacji, którą oparto na nowych narzędziach Assessment Centre. Kompetencja hybrydowa stała się drogowskazem dla zespołów sprzedażowych również w realizacji celów a kadra zarządzająca kaskaduje nomenklaturę nowej kompetencji w formie wolnych od ocen dialogów i wypracowywaniu uważnych metodyk pracy.

Kompetencja w zespołach hybrydowych staje się dziś narzędziem o wyjątkowej sile. Warto zbadać jej skuteczność i zaplanować jej rozwój w kontekście pewnych zmian, jakie stoją przed organizacjami w 2022 roku.

 **Agnieszka Musiał-Terlecka**  
CEO HR INSTITUTE

# WIRTSCHAFTSDEUTSCH!

## Biznesowy język niemiecki – jak się go nauczyć?

Biznesowy język niemiecki to przede wszystkim język komunikacji w biurze. Podczas nauki tzw. Wirtschaftsdeutsch nie chodzi o to, aby uczyć się makroekonomicznych oraz mikroekonomicznych pojęć, tylko o to, aby **nauczyć się takiego biznesowego języka niemieckiego, który będziemy mogli stosować w kontaktach z innymi pracownikami różnych działów przedsiębiorstwa**. Gdzie znaleźć takie słowa i jak się ich potem nauczyć?

### Po pierwsze:

Ważny jest podręcznik do nauki. Polecam Państwu podręcznik z listą kluczowych słów z takich działów, jak: marketing, IT, logistyka, dział personalny, finansowy oraz rachunkowy lub obsługi klienta. Podręcznik „Niemiecki w biznesie A2/B1” zawiera notatki wizualne ze słowami kluczowymi z różnych działów przedsiębiorstwa ułatwiające zapamiętywanie tych słów. W przykładowej notatce wizualnej są przedstawione najważniejsze słowa z działu zarządzania zasobami ludzkimi: jemanden einstellen (zatrudnić kogoś), der Arbeitsvertrag (umowa o pracę), jemanden entlassen (zwolnić kogoś). Ciekawostką będzie na pewno to, że czasownik „jemanden entlassen” odnosi się do zwolnienia kogoś przez pracodawcę, ale nie do wypowiedzenia pracy przez pracownika.



Źródło: Notatka wizualna z e-booka „Niemiecki w biznesie A2/B1”:  
E-book: Niemiecki w biznesie - Niemiecki w praktyce

### Po drugie:

Ważne jest, w jaki sposób utrwali się swoją wiedzę. Nauczenie się słówek poprzez wypisywanie ich w formie list nie zdaje egzaminu. Słówka przyswojone w taki sposób szybko zapominamy. Dlatego tak ważne jest, aby wybranych słówek zacząć używać w rozmowach, a jeśli nie mamy z kim rozmawiać po niemiecku, to warto najpierw zacząć nagrywać siebie na smartfonie, aby dzięki temu przynajmniej spróbować mówić po niemiecku. Przekonamy się wtedy, że już samo odsłuchiwanie siebie wskaże nam, gdzie popełniamy błędy np. w wymowie. Zalecam ponadto, aby odważyć się na uczestnictwo w lekcjach online, w czasie których można porozmawiać w języku niemieckim również z innymi uczniami/studentami. Interakcja z innymi ludźmi powoduje, że odczuwamy większe zaangażowanie w używaniu języka niemieckiego, gdyż mamy świadomość, że od tego zależy nasza komunikacja z drugim człowiekiem. W mojej ofercie znajdziecie Państwo m.in. klub konwersacyjny „Niemiecki w praktyce” (więcej informacji na stronie [www.niemieckiwpraktyce.pl](http://www.niemieckiwpraktyce.pl)).



### Po trzecie:

Nie zapominajmy o gramatyce. Są szkoły, w których naucza się całych zdań bez wyjaśnienia, dlaczego właśnie w taki, a nie inny sposób dane zdanie jest skonstruowane. Należy pamiętać, że gramatyka ma przede wszystkim pomóc nam w zdobyciu umiejętności budowania SWOICH zdań w sposób kreatywny. A zatem gramatyka jest NIEZBĘDNA do nauki języka obcego. Problemem jest zawsze to, w jaki sposób ta gramatyka jest przekazywana w czasie lekcji języka obcego. Zazwyczaj jest ona przedstawiana w formie żmudnych ćwiczeń, które często są nudne, a oprócz tego przesycone zdaniami przestarzałymi lub kompletnie nieużywanymi w praktyce. Aby gramatyka wydawała się prosta i atrakcyjniejsza, stworzyłam e-booka „Gramatyka z rysownika”. Zawiera on najważniejsze zasady gramatyczne przedstawione w sposób wizualny, a dodatkowo ćwiczenia z krótkimi zdaniami, dzięki którym można owe zasady przećwiczyć. Nauka języka niemieckiego może być przyjemna!

GRAMATYKA z rysownika

RODZAJNIKI w języku niemieckim

Końcówki

Freiheit → die -heit, -ung, -tät, -schaft, -ion

der -ismus

das -chen

Końcówki rzeczowników a ich rodzajniki

Życzę Państwu dużo sukcesów w czasie nauki!

### Sprawdź moją ofertę e-booków i kursów online.

Zarejestruj swój profil kandydata na [www.linguajob.pl](http://www.linguajob.pl) a otrzymasz **KUPON RABATOWY LINGUA30 w wysokości - 30%** [niemieckiwpraktyce.pl/sklep](http://niemieckiwpraktyce.pl/sklep)

### Kim jestem? dr Anna Jędrzejczyk



Jestem wykładowcą i lektorem języka niemieckiego na uczelniach wyższych i w szkołach językowych. Uczę lub uczyłam w takich miejscach, jak Uniwersytet Warszawski, Akademia Leona Koźmińskiego, Berlitz Sprachschule, oraz w takich firmach, jak BMW i Google. Zdobyłam również certyfikat C2 z języka niemieckiego, uzyskałam stopień doktora nauk humanistycznych na UW (germanistyka) oraz kończę studia nauczycielskie. Wcześniej pracowałam jako Account Manager w niemieckiej centrali Amazona, używając na co dzień języka niemieckiego i języka angielskiego odmiany amerykańskiej. Obecnie prowadzę stronę [niemieckiwpraktyce.pl](http://niemieckiwpraktyce.pl). Ucz się ze mną niemieckiego!

# CERTYFIKAT JAKOŚCI HR

## Jak rozpoznać dobrego pracodawcę?

**Głównym motorem budowania strategii HR w firmach jest badanie motywatorów,** które napędzają zaangażowanie pracowników i gwarantują zmiernie całej organizacji w tym samym kierunku. Pracodawcy prześcigają się dziś w proponowaniu szerokiej gamy rozwiązań pro pracowniczych, pakietów benefitowych, ale czy jest to dobra droga do zapewnienia stałego rozwoju swoich talentów?

**Według J.A.F. Stoner'a i Ch. Wankel'a motywacja to czynnik wyzwalaający zachowanie ludzi, który je ukierunkowuje i wreszcie podtrzymuje.**

Kluczem do sukcesu jest uczłowieczenie polityki HR, która dziś staje się partnerską, uważną na potrzeby pracowników, dbającą nie tylko o komfort pracy ale głównie o stały wzrost kompetencji swojej kadry.

Warto wyróżniać organizacje, które dyktują wysokie standardy, wyznaczają trendy, wyróżniają się nietuzinkowymi rozwiązaniami. Certyfikat Jakości HR daje jasną informację dla kandydatów a także pracowników firmy, jakie jest oferowane środowisko pracy.

Certyfikat THE BEST EMPLOYER AWARD to drogowskaz do najlepszych pracodawców, którzy świadomie, rzetelnie i konsekwentnie kreują swoją politykę HR w następujących obszarach:

- rekrutacja FAIR PLAY
- przygotowane programy onboardingowe
- ambitne ścieżki talentowe gwarantujące rozwój pracowników
- dopasowaną do indywidualnych potrzeb pracowników programy szkoleniowe
- uczciwa polityka zarządzania różnicą międzypokoleniową
- sprawiedliwe oceny okresowe i systemy feedbackowe
- spersonalizowane benefity pro pracownicze
- atrakcyjne systemy motywacyjne i wynagrodzeń
- kreatywna i nietuzinkowa koncepcja wizerunkowa employer branding na rynku pracy.

**Sprawdź czy dany pracodawca posiada Certyfikat Jakości HR:**



**Celem Certyfikatu Jakości HR - THE BEST EMPLOYER AWARD** - jest wystandaryzowanie procesów HR w firmie oraz zrzeszenie najlepszych pracodawców na rynku pracy, promowanie wysokich standardów zarządzania zasobami ludzkimi, zbudowanie silnej marki pracodawcy w oparciu o konkurencyjny wizerunek na rynku pracy.



**Pracodawco! Wzmocnij swoją markę i wyróżnij się na rynku pracy. Zapraszamy do kontaktu:**

www.hrinstiute.pl  
e: amusia@hrinstiute.pl

# eko OKNA

Produkcja okien i drzwi to nasza specjalność. Jesteśmy największym producentem okien w Europie, a także jednym z liderów branży na świecie. Przez lata działalności do naszej oferty dołączyły moskitiery, rolety, żaluzje fasadowe, bramy, ogrodzenia i pergole. Tworzenie i dystrybucja produktów na międzynarodową skalę wymaga zaangażowania dużego i zgranego zespołu, dlatego rozwój pracowników i zapewnienie im najlepszych warunków pracy to nasz priorytet.



**Osoby pracujące na stanowiskach biurowych i posługujące się językiem obcym zatrudnione są w Konicach oraz oddziałach firmy zlokalizowanych w: Łodzi, Katowicach, Wrocławiu, Krakowie, Wodzisławiu Śląskim oraz Rybniku.**

Od pracowników zatrudnionych w naszych biurach wymagamy znajomości języka obcego w zależności od obsługiwanej branży eksportowej. Nasi specjaliści posługują się językiem angielskim, niemieckim, czeskim, słowackim, słoweńskim, francuskim, włoskim, niderlandzkim, hiszpańskim, norweskim, chorwackim i węgierskim.



**24 lata**  
doświadczenia  
w branży



**14000**  
partnerów  
handlowych



**9 000**  
okien  
produkowanych  
dziennie



**543**  
samochodów  
ciężarowych



**200 tys. m<sup>2</sup>**  
powierzchni  
produkcyjnej



**40**  
rynków  
eksportowych

Eko-Okna S.A.  
ul. Spacerowa 4  
47-480 Kornice

tel: +48 32 459 15 64  
tel: +48 882 430 958

**Nasze oddziały:**  
Łódź, Katowice, Wrocław,  
Kraków, Wodzisław Śl., Rybnik

praca.ekookna.pl  
www.ekookna.pl  
e-mail: rekrutacja@ekookna.pl





# Transcom

We're making life simpler by creating smarter people experiences.

If you speak: French, German, Spanish, Danish, Swedish, Norwegian, or Finnish, and are looking for great colleagues and exciting opportunities, **then you're the newest member of our team.**

# Make your mark

Do you speak German, French or Italian?  
We have exciting opportunities to join our departments in Kraków and Gdańsk.

STATE STREET

Apply now!



## ABOUT TRANSCOM

Transcom is a global network of local specialists, ambitious about making things work.

We are 27,000 customer experience specialists, across 20 countries, delivering services in 33 languages to international brands in various industries.

## BENEFITS

-  Work experience in an international company and multilingual team
-  Internal training and career opportunities
-  Comprehensive benefits package
-  Excellent atmosphere, friendly and diverse environment
-  Themed days, team-building events, employee engagement initiatives



Visit our website to see our current job offers.  
<https://transcompoland.recruitee.com/>

 [transcom.poland](https://www.instagram.com/transcom.poland)  
 [/TranscomPoland](https://www.facebook.com/TranscomPoland)

# DO YOU SPEAK THE LANGUAGE OF BUSINESS?

At UPS Global Business Services, you'll be right at the heart of the UPS customer experience. You can join us in Lodz, Warsaw or Wroclaw and become part of a multilingual team that keeps the world of business moving forward.

Would you love to use a foreign language in your daily work? And build connections with people across the globe? Look no further because we're hiring European language specialists!

Explore all our open positions and apply with just a few clicks at [jobs-ups.pl/multilingual-jobs](https://jobs-ups.pl/multilingual-jobs)



**Make the shift. Make a difference.**  
**JOB-UPS.PL**

**Lokalizacja:** 47-480 Kornice ul. Spacerowa 4, woj. Śląskie (siedziba)

**Branża/Sektor:** Produkcja stolarki otworowej

**Zewnętrzne biura rekrutacyjne:**

44-300 Wodzisław Śląski, ul. Mendego 28 (woj. Śląskie)

44-200 Rybnik, ul. Jana Kotucza 36 (woj. Śląskie)

**Zewnętrzne biura obsługi klienta:**

53-413 Wrocław, ul. Gwiazdzysta 66 (woj. dolnośląskie)

44.200 Rybnik, ul. 3 Maja 30 (woj. Śląskie)

90-001 Łódź, ul. Brukowa 12 (woj. Łódzkie)

44-300 Wodzisław Śląski, ul. Mendego 28 (woj. Śląskie)

40-203 Katowice, Al. Roździeńskiego 188 C (woj. Śląskie)

Kraków - dokładna lokalizacja wkrótce (woj. Małopolskie)

**O firmie:**

Kiedy w 1998 w niewielkiej hali zaczęliśmy produkować okna, nikt nie spodziewał się, że 24 lata później marka Eko-Okna będzie rozpoznawalna na całym świecie. W tym czasie nasz zespół rozrósł się z pięciu osób, które pracowały wtedy dla klientów na terenie Śląska, do ponad 9000 pracowników. Obecnie produkujemy nie tylko okna, ale również drzwi, moskitiery, rolety, żaluzje fasadowe, bramy i ogrodzenia na ponad 40 rynków eksportowych. Mamy jeden z najlepszych parków maszynowych w Polsce a nasze produkty transportowane są przez 543 nowoczesne samochody ciężarowe. Dbając o najwyższą jakość obsługi klienta, nasi pracownicy porozumiewają się w kilkunastu językach obcych. Dostarczamy produkty wysokiej jakości i... równie znakomita jest nasza oferta dla pracowników. Zapewniamy bardzo dobre warunki zatrudnienia, m.in. atrakcyjne wynagrodzenia i transport pracowniczy, który dowozi pracowników do siedziby firmy z wielu kierunków. Dbamy również o bezpieczeństwo w miejscu pracy, a nasi pracownicy mogą zgłaszać własne usprawnienia, które pomagają im w codziennych obowiązkach. Nieustannie poszerzamy listę benefitów, z których korzystają Nasi pracownicy. Każdego dnia skupiamy się na tym, by stawać się coraz lepszym miejscem pracy. W końcu to dzięki naszym pracownikom nie przestajemy się rozwijać i stale sięgamy po więcej.

**Profile rekrutacyjne w 2022:**

Firma Eko-Okna S.A. stale się rozwija, zdobywając liczne nagrody i wyróżnienia dlatego tak ważny jest dla nas dobór doświadczonej kadry pracowniczej. Dbając o naszych klientów i terminowość zamówień poszukujemy specjalistów posługujących się językiem obcym do poszczególnych działów: eksportu, wsparcia sprzedaży, serwisu, transportu

**Jak aplikować?**

Aplikować można za pośrednictwem strony internetowej <https://praca.ekookna.pl/oferty-pracy>, poprzez kontakt telefoniczny pod numerem 882 430 958 lub 32 459 15 64 oraz poprzez wysłanie aplikacji pod adres email: [rekrutacja@ekookna.pl](mailto:rekrutacja@ekookna.pl)

## Transcom

## Transcom Worldwide

**Lokalizacja:** Gdańsk (Pomorskie), Olsztyn (Warmińsko-Mazurskie), Elbląg (Warmińsko-Mazurskie), Białystok (Podlaskie).

**Branża/Sektor:** BPO / Outsourcing

**Zakres działalności:**

Transcom jest globalnym specjalistą oferującym usługi w zakresie obsługi klienta, sprzedaży i wsparcia technicznego. Każdego dnia 29,000 naszych specjalistów z całego świata przeprowadza z klientami ponad 1,5 miliona rozmów w ponad 33 językach. Dzięki naszym wykwalifikowanym i zmotywowanym pracownikom, Transcom jest globalnym liderem w branży BPO.

**Profile rekrutacyjne w 2022:**

W 2022 r. szukamy osób z językiem niemieckim, francuskim, hiszpańskim, szwedzkim, norweskim, duńskim, fińskim, ukraińskim, poziom B2-C1, w zależności od projektu. Mamy różne projekty, na niektórych jest obsługa telefoniczna lub mailowa, jak również wsparcie techniczne i infolinia.

Aplikować można przez ogłoszenia na naszej stronie - <https://transcompoland.recruitee.com/>

**Lokalizacja:**

ul. Gen. J. Bema 2, 50-265 Wrocław  
University Business Park 1, ul. Wólczańska 178, 90-530 Łódź  
ul. Prądzyńskiego 1/3, 01-222 Warszawa

**Branża/Sektor:** branża logistyczna/SSC**Zakres działalności:**

UPS Global Business Services powstał w 2011 roku w celu optymalizacji procesów biznesowych, które umożliwiają rozwój całego UPS. Jest to możliwe dzięki wykwalifikowanym pracownikom, wykorzystywaniu zaawansowanej technologii i zapewnianiu oszczędności dla całej organizacji.

W Polsce Globalne Centrum Usług Biznesowych UPS powstało we Wrocławiu, w Łodzi oraz w Warszawie. Świadczymy usługi na rzecz spółek UPS w całej Europie. UPS codziennie dostarcza na całym świecie ponad 20 milionów paczek. Operacja wymaga wsparcia administracji, którą stanowią między innymi my-GBSersi. W ponad 40 działach pracują specjaliści, analitycy i administratorzy z zakresu księgowości, wsparcia sprzedaży, administracji marketingowej, podatku celnego, logistyki i wielu innych. W naszych nowoczesnych biurach zlokalizowanych w centrach dwóch pięknych, polskich miast spotyka się codziennie ponad 1600 pracowników o różnicowanym doświadczeniu, wykształceniu oraz umiejętnościach.

**Profile rekrutacyjne w 2022:**

Znasz dobrze język angielski? Być może znasz również drugi europejski język: niemiecki, francuski, włoski, hiszpański, norweski, duński, szwedzki, niderlandzki?

Odpowiedziałeś „tak” na przynajmniej jedno pytanie? Super! Join US!

Nasze Centra Usług Biznesowych Global Business Services, zlokalizowane w sercu Wrocławia, Łodzi i Warszawy, tworzą niepowtarzalne miejsca pracy przyciągające zdolnych ludzi z całej Polski z różnym doświadczeniem, wykształceniem i umiejętnościami.

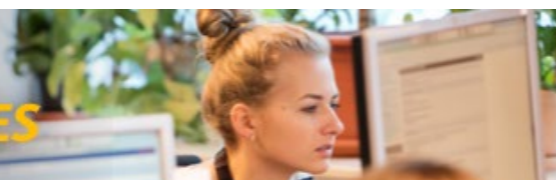
W UPS Global Business Services wierzymy, że osobę z potencjałem nauczymy wszystkiego, dlatego nie oczekujemy od Ciebie doświadczenia. Dla nas kluczowa jest Twoja chęć rozwoju, osobowość, odpowiedzialność oraz otwartość na nowe wyzwania.

UPS GBS to 50 procesów związanych z finansami i rachunkowością, zakupami, logistyką, obsługą klienta, agencją celną, wsparciem biznesu (w tym wsparciem sprzedaży i wyceną) i wieloma innymi.

**Jak aplikować?**

Możesz aplikować do UPS Global Business Services bezpośrednio poprzez naszą stronę internetową:  
<https://www.jobs-ups.pl>

**MULTILINGUAL JOBS AT  
UPS GLOBAL BUSINESS SERVICES**

**METTLER TOLEDO****Mettler-Toledo Sp. Z o.o.****Lokalizacja:** Warszawa**Branża/Sektor:** Produkcja i sprzedaż precyzyjnych urządzeń analitycznych/ Shared Business Center**Zakres działalności:**

METTLER TOLEDO to lider w produkcji instrumentów precyzyjno-pomiarowych i analitycznych stosowanych w działalności badawczo-rozwojowej, przemyśle, motoryzacji, logistyce i handlu. Nasza firma wywodzi się ze Szwajcarii, a produkty i usługi są dziś dostępne w ponad 100 krajach. Od 20 lat METTLER TOLEDO prowadzi działania sprzedażowe i serwisowe także w Polsce. Zespół, do którego Cię zapraszamy, to zlokalizowany w Warszawie Shared Business Centre: działamy od 2012 roku realizując projekty o zasięgu globalnym.

**Profile rekrutacyjne w 2022:**

Obszary, do których najczęściej rekrutujemy:

- AP Accountant
- AR Accountant
- GL Accountant
- Asystent Zespołu Księgowości
- Specjalista ds. Technicznej Obsługi klienta
- Specjalista ds. Aplikacji i Produktów
- Specjalista w dziale Telemarketingu
- Specjalista ds. Administracji Serwisu
- Specjalista ds. Administracji Sprzedaży
- Specjalista ds. Obsługi Klienta

**Proces rekrutacji:**

1. Wypełnij formularz rekrutacyjny dołączając swoje CV <https://careers.mt.com/careerspl>
2. Podczas rozmowy telefonicznej opowiedz nam o tym, czego szukasz.
3. Przygotuj się na spotkanie w naszym biurze. Zostaniesz poproszony o rozmowę w języku obcym. Będzie też czas na Twoje pytania.
4. Spodziewaj się ponownego kontaktu z naszej strony, bo prześlemy Ci informację zwrotną.
5. METTLER TOLEDO Precisely Where You Belong!

**STATE STREET GLOBAL****Lokalizacja:** Podgórska 36, 31-536 Kraków**Branża/Sektor:** Bankowość & Finanse**Zakres działalności:**

State Street Bank to światowy lider wśród dostawców usług finansowych i technologii dla klientów instytucjonalnych – funduszy inwestycyjnych, emerytalnych, firm ubezpieczeniowych i instytucji publicznych. W Polsce istniejemy od 2007 roku i zatrudniamy specjalistów w ponad 40 działach w naszych biurach w Krakowie i Gdańsku. Tworzymy środowisko pracy, w którym nasi pracownicy czują się zaangażowani, docenieni, a także otrzymują wsparcie niezbędne do wykorzystania w pełni ich potencjału.

**Profile rekrutacyjne:**

Obecnie poszukujemy osób, które komunikują się w językach francuskim, niemieckim i włoskim do naszych prężnie rozwijających się zespołów językowych. Nasze oferty pracy są skierowane do osób na poziomach A2 i wyższych. Oferujemy szeroki pakiet benefitów, szkoleń biznesowych i językowych.

**Jak aplikować?**

Z nami zbudujesz swoją karierę!

# DYPLOM U NAJLEPSZYCH!



## Wydział Nauk Humanistycznych: filologia angielska (studia stacjonarne i niestacjonarne)

filologia germańska, filologia klasyczna, filologia niderlandzka, filologia polska, filologia romańska, hispanistyka, italianistyka, sinologia, lingwistyka stosowana (j. angielski i rosyjski/ukraiński)

### Kontakt:

Biuro Karier Katolickiego Uniwersytetu Lubelskiego Jana Pawła II  
Al. Raławickie 14, 20 - 950 Lublin

T: 81 445 41 31; 81 445 41 32  
E: kariera@kul.pl; dorota.maj@kul.pl  
<https://portalpracodawcy.kul.pl/pl>  
<https://portalkariery.kul.pl/pl>  
[www.kul.pl/biurokarier](http://www.kul.pl/biurokarier)

### Wydział Humanistyczny Uniwersytetu Szczecińskiego:

italianistyka z elementami studiów nad chrześcijaństwem, filologia angielska, filologia germańska, filologia germańska z dodatkowym językiem obcym, filologia hiszpańska, filologia norweska, filologia polska, filologia romańska, filologia romańska z językiem obcym do wyboru, filologia rosyjska z dodatkowym językiem obcym, lingwistyka dla biznesu - tłumaczenia rosyjsko-polsko-niemieckie.

### Kontakt:

al. Papieża Jana Pawła II 22a,  
70-453 Szczecin  
[www.usz.edu.pl](http://www.usz.edu.pl)

### Akademickie Biuro Karier Uniwersytetu Szczecińskiego

E: [abk@usz.edu.pl](mailto:abk@usz.edu.pl)  
ul. Cukrowa 12, pok. 235 (wejście przez Wydział Ekonomii, Finansów  
i Zarządzania US, ul. Cukrowa 8, 71-004 Szczecin) 71-004 Szczecin  
T: 91 444 37 03, 91 444 36 85

### Kolegium Nauk Społecznych i Filologii Obcych

**Studia I stopnia, stacjonarne, 6 semestrów.**

**Kierunek:** Filologia, specjalności: język angielski, język francuski, język hiszpański, język niemiecki, język włoski. Dla wszystkich języków podział na specjalizacje: nauczycielska lub tłumaczeniowo biznesowa. Studenci mają możliwość przygotowywania się w ramach zajęć do egzaminów zewnętrznych

Kolegium jest licencjonowanym centrum egzaminacyjnym LCCI, Centrum egzaminacyjnym Pearson Test of English (PTE) - egzaminów potwierdzających znajomość języka angielskiego na poziomie pozwalającym uczyć angielskiego, a także współpracuje z ośrodkami egzaminacyjnymi DELF w Pszczynie i Zabrzu.

Studia podyplomowe: język angielski w zastosowaniu akademickim, język angielski w zastosowaniu specjalistycznym, język włoski w zastosowaniu specjalistycznym, język niemiecki w zastosowaniu specjalistycznym, język francuski w zastosowaniu specjalistycznym

### Kontakt:

Politechnika Śląska  
T: 32 237 10 00  
ul. Akademicka 2, 44-100 Gliwice;  
[www.polsl.pl](http://www.polsl.pl)

Kolegium Języków Obcych  
ul. Hutnicza 9-9A, 44-100 Gliwice  
T: 32 400 39 52 / F: 32 400 39 53  
E: [rkjo@polsl.pl](mailto:rkjo@polsl.pl)  
[www.polsl.pl/Wydzialy/RKJO](http://www.polsl.pl/Wydzialy/RKJO)  
[facebook.com/Kolegium.Gliwice1](https://facebook.com/Kolegium.Gliwice1)

Strona www Biura Karier: [www.kariera.polsl.pl](http://www.kariera.polsl.pl)

Kontakt do Biura Karier:  
Biuro Karier Studenckich  
ul. Konarskiego 20, p.106, Gliwice  
T: 32 237 20 75  
F: 32 237 15 59  
E: [kariera@polsl.pl](mailto:kariera@polsl.pl)



## Uniwersytet Pedagogiczny im. Komisji Edukacji Narodowej w Krakowie

**Filologie:** Filologie: angielska, germańska, romańska, romańska z językiem rosyjskim, rosyjska, rosyjska z językiem francuskim, hiszpańska, włoska.

**Kontakt:**  
Uniwersytet Pedagogiczny,  
ul. Podchorążych 2, 30-084 Kraków, Polska  
T: 48 (12) 662 60 14  
F: 48 (12) 637 22 43  
E: info@up.krakow.pl  
www.up.krakow.pl

Biuro Promocji i Karier  
ul. Podchorążych 2 pok. 28,29, 46B  
30-084 Kraków  
T: 12 662 60 23, 12 662 64 01  
E: abk@up.krakow.pl  
www.bks.up.krakow.pl  
www.bks.up.krakow.pl



## Uniwersytet Gdański

**Wydział Filologiczny:** Amerykanistyka, Filologia angielska, Filologia germańska, Filologia klasyczna, Filologia romańska, Filologia rosyjska, Filologia polska, Iberystyka, Kulturoznawstwo, Lingwistyka stosowana, Sinologia, Skandy-nawistyka, Sławistyka, Rosjoznawstwo, Etnofilologia kaszubska.

**Kontakt:**  
Wydział Filologiczny  
ul. Wita Stwosza 51  
80-308 Gdańsk  
T: 48 58 523 30 01

Institut Filologii Germańskiej T: +48 58 523 30 29 E: sekger@ug.edu.pl	Institut Filologii Romańskiej Telefon: +48 58 523 30 39 E-mail: filkdb@ug.edu.pl	BiuroKarier: ul. Bażyńskiego 1A/123 80-952 Gdańsk T: (58) 52-31-207
--	--	--

## Politechnika Warszawska

## Biuro Karier

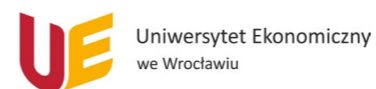
POLITECHNIKA WARSZAWSKA

## Politechnika Warszawska

**Politechnika Warszawska prowadzi Studium Języków Obcych.** Studium Języków Obcych jest jednostką pozawydziałową Politechniki Warszawskiej, działającą w takiej formie nieprzerwanie od 1953 roku. Obecnie SJO prowadzi nauczanie w zakresie 9 języków. Głównym zadaniem Studium jest prowadzenie zajęć dla studentów w ramach godzin przeznaczonych w planie studiów na naukę języków obcych. Prowadzimy kursy na 18 wydziałach PW na studiach stacjonarnych i niestacjonarnych, inżynierskich, magisterskich i doktoranckich w formie zajęć programowych przygotowujących do egzaminów, oraz w formie zajęć wybieranych z szerokiej, wielotematycznej oferty kursów poegzaminacyjnych. W każdym

semestrze Studium organizuje zajęcia dla około 10 000 studentów, wykonując dla nich ponad 20 000 godzin. W sesji egzaminacyjnej do egzaminu B2 łącznie ze wszystkich języków przystępuje każdorazowo ok. 2000 studentów. Na uwagę zasługuje niezwykle bogata oferta Studium w zakresie tzw. Lektoratów Tematycznych (ok. 150 oferowanych na semestr), dostępnych dla studentów, którzy zdali obowiązkowy egzamin na poziomie B2. Są to w głównej mierze zajęcia z języka technicznego stworzone dla studentów poszczególnych wydziałów, czy nawet kierunków. W strukturze SJO działają też dwie jednostki komercyjne – Ośrodek Języka Angielskiego oraz Ośrodek Języka Polskiego.

**Kontakt:**  
Politechnika Warszawska, Pl. Politechniki 1, 00-661 Warszawa | T: 22 234 72 11 | www.pw.edu.pl  
Biuro Karier: ul. Polna 50, 00-644 Warszawa | T: 22 234 63 67 | biurokarier@pw.edu.pl | www.bk.pw.edu.pl  
Studium Języków Obcych | http://www.sjo.pw.edu.pl



## Uniwersytet Ekonomiczny we Wrocławiu

Uczelnia jest nie tylko liczącym się ośrodkiem badań w dziedzinie nauk ekonomicznych i nauk o zarządzaniu, ale też jedną z największych szkół ekonomicznych w kraju. Uniwersytet Ekonomiczny we Wrocławiu odgrywa ważną rolę w kształceniu ekonomistów, w badaniach naukowych i pracach dla gospodarki. Jest również aktywnym partnerem w międzynarodowych kontaktach naukowych i dydaktycznych. Uniwersytet Ekonomiczny we Wrocławiu jest jedyną publiczną uczelnią ekonomiczną w kraju, której wszystkie wydziały otrzymały pierwszą, najwyższą kategorię naukową w efekcie oceny parametrycznej przeprowadzonej za lata 2005-2009. Działalność naukowo-badawcza i dydaktyczna uczelni jest prowadzona na czterech wydziałach: Nauk Ekonomicznych, Studenci, w ramach Wydziałów, mają do wyboru 9 kierunków. Uniwersytet Ekonomiczny we Wrocławiu ma bogate i wieloletnie tradycje współpracy z praktyką gospodarczą. Absolwentów uczelni można spotkać prawie we wszystkich firmach produkcyjnych i handlowych, w bankach, izbach i urzędach skarbowych. Zajmują tam często kierownicze stanowiska. Nierzadko też prowadzą z powodzeniem własną działalność gospodarczą. Z dużą łatwością przystosowują się do zmiennych warunków pracy. Wielu absolwentów, również innych uczelni, korzysta z możliwości uzupełnienia wykształcenia na studiach podyplomowych na naszej Uczelni. Dodatkowo Studium Języków Obcych działające na Uczelni kładzie nacisk na rozwój kompetencji językowych naszych studentów poprzez lektoraty językowe, konferencje naukowe, a także jest centrum egzaminacyjnym weryfikującym znajomość języka obcego na odpowiednim poziomie.

**Kontakt:**  
Centrum Współpracy z Biznesem,  
bud. E, pok. 207-210  
Business Cooperation Center,  
bldg. E, room 207-210  
Tel. 71 36 80 883  
www.cwb.ue.wroc.pl

Uniwersytet Ekonomiczny we Wrocławiu  
Wrocław University of Economics and Business  
ul. Komandorska 118/120  
53-345 Wrocław  
www.ue.wroc.pl

Biuro Karier i Promocji Zawodowej budynek E, pok. 207-210 ul. Komandorska 118/120, 53-345 Wrocław  
T: 71 36-80-882 E: biurokarier@ue.wroc.pl www.biurokarier.ue.wroc.pl

Studium Języków Obcych Uniwersytetu Ekonomicznego  
ul. Drukarska 24 a 53-312 Wrocław



## Uniwersytet Łódzki

**Wydziały filologiczne:** Filologia polska; Logopedia z audiologią; Dziennikarstwo i komunikacja społeczna; Filologia germańska; Filologia germańska z wiedzą o kulturze; Filologia germańska z językiem angielskim; Filologia germańska z drugim językiem obcym; Dziennikarstwo z językiem i kulturą niemiecką lub kulturą francuską; Filologia hiszpańska; Filologia włoska; Studia polsko-niemieckie; Regionalistyka kulturowa; Filologia klasyczna; Filologia romańska; Filologia rosyjska; Filologia słowiańska; Italianistyka; Lingwistyka dla biznesu; Dziennikarstwo międzynarodowe, Studia polsko-niemieckie, Niemcoznawstwo, Dziennikarstwo międzynarodowe z jęz. angielskim lub francuskim lub niemieckim

**Kontakt:**  
Uniwersytet Łódzki ul. Narutowicza 68, 90-136 Łódź; www.uni.lodz.pl  
Biuro Karier Uniwersytetu Łódzkiego T: 42 665 53 39  
E: biurokarier@uni.lodz.pl  
www.biurokarier.uni.lodz.pl; www.facebook.com/BiuroKarierUL

**Wydział Polonistyki:**

Centrum Kultury Języka Polskiego i Kultury Polskiej dla Cudzoziemców „Polonicum”  
 Instytut Filologii Klasycznej: filologia klasyczna i studia śródziemnomorskie  
 Instytut Języka Polskiego, Instytut Literatury Polskiej; filologia polska  
 Instytut Kultury Polskiej; kulturoznawstwo i wiedza o kulturze  
 Instytut Kultury Polskiej; sztuki społeczne  
 Instytut Polonistyki Stosowanej; logopedia ogólna i kliniczna  
 Instytut Polonistyki Stosowanej; sztuka pisanie  
 Instytut Sławistyki Zachodniej i Południowej; sławistyka  
 Katedra Językoznawstwa Ogólnego, Migowego i Bałtyckiej; filologia bałtycka, filologia polskiego języka migowego  
 Studia podyplomowe na Wydziale Polonistyki:  
 Glottodydaktyka polonistyczna – nauczanie języka polskiego jako obcego  
 Literatura i książka dla młodych odbiorców w kulturze XXI wieku  
 Pomagisterskie Studium Logopedyczne  
 Podyplomowe studia „Filologia polska w praktyce”  
 Pedagogika teatru  
 Szkoła Mistrzów. Studia technik pisarskich i prezentacji tekstu literackiego

**Wydział Lingwistyki Stosowanej**

Instytut Lingwistyki Stosowanej; Instytut Komunikacji Specjalistycznej i Interkulturowej; Katedra Rusycystyki; Katedra Białorusystyki; Katedra Studiów Interkulturowych Europy Środkowo-Wschodniej; Katedra Ukrainistyki; Interdyscyplinarne Podyplomowe Studium Kształcenia Tłumaczy; Studia Podyplomowe Tłumaczenia Konferencyjnego European Masters In Conference Interpreting; Stacjonarne Studia Doktoranckie.

**Wydział Orientalistyczny**

Katedra Arabistyki i Islamistyki, Katedra Azji Południowej, Katedra Języków i Kultur Afryki, Katedra Japonistyki, Zakład Egypciologii, Zakład Hebraistyki, Zakład Iranistyki, Zakład Islamu Europejskiego, Zakład Koreanistyki, Zakład Sinologii, Zakład Turkologii i Ludów Azji Środkowej, Studium Europy Wschodniej, Wydziałowa Szkoła Języków Wschodnich, <http://orient.uw.edu.pl/pracownia-studiow-nad-buddyzmem/> Studiów nad Buddyzmem

**Wydział Neofilologii**

Instytut Anglistyki, Instytut Germanistyki, Instytut Romanistyki, Instytut Studiów Iberijskich i Iberoamerykańskich, Katedra Hungarystyki, Katedra Italianistyki, Katedra Lingwistyki Formalnej

**Szkoła Języków Obcych**

Lektoraty m.in. z jęz. angielskiego, francuskiego, hiszpańskiego, niemieckiego, niderlandzkiego, norweskiego, rosyjskiego, szwedzkiego i włoskiego.

**Kontakt:**

Krakowskie Przedmieście 26/28  
 00-927 Warszawa  
[www.uw.edu.pl](http://www.uw.edu.pl)

Kontakt do Biura Karier:  
 e-mail: [biurokarier@adm.uw.edu.pl](mailto:biurokarier@adm.uw.edu.pl)  
 tel. 22 55 20 763, 22 55 20 585  
 ul. Krakowskie Przedmieście 32  
 00-927 Warszawa  
 Oficyna Pałacu Potockich, klatka E, parter

[www.biurokarier.uw.edu.pl](http://www.biurokarier.uw.edu.pl)

**MARZEC 2022****Spotkania z rynkiem pracy**

Biuro Karier Katolickiego Uniwersytetu  
 Lubelskiego Jana Pawła II  
 Al. Racławickie 14, 20 – 950 Lublin  
 E: [dorota.maj@kul.pl](mailto:dorota.maj@kul.pl)

10

**TARGI PRACY IT**

Gmach Główny PW

E: [Michal.Bijata@FundacjaAP.org.pl](mailto:Michal.Bijata@FundacjaAP.org.pl)  
 T: +48 608 590 046

15-16

**INŻYNIERSKIE TARGI PRACY**

online

E: [BEST@BEST.warszawa.pl](mailto:BEST@BEST.warszawa.pl)  
 T: 22 234 50 22

18

**TARGI PRACY IT**

online

E: [Michal.Bijata@FundacjaAP.org.pl](mailto:Michal.Bijata@FundacjaAP.org.pl)  
 T: +48 608 590 046

18

**XVIII edycja Targów Pracy**

Wydział Mechaniczny Uniwersytetu  
 Zielonogórskiego, przy ul. prof. Szafrana 4  
 Biuro.Karier@uz.zgora.pl  
[www.bk.uz.zgora.pl](http://www.bk.uz.zgora.pl)

**KWIECIEŃ 2022**

2

**Spotkania z rynkiem pracy**

Biuro Karier Katolickiego Uniwersy-  
 tetu Lubelskiego Jana Pawła II Al.  
 Racławickie 14, 20 – 950 Lublin

E: [dorota.maj@kul.pl](mailto:dorota.maj@kul.pl)

30.03-2.04

**SPOTKAJ SWOJEGO PRACODAWCĘ  
TARGI PRACY LIFE SCIENCE**

Centrum Zarządzania Innowacjami i Transferem  
 Technologii Politechniki Warszawskiej  
 (ul. Rektorska 4 w Warszawie) oraz online  
 E: [spotkaj.pracodawce@gmail.com](mailto:spotkaj.pracodawce@gmail.com)  
<https://spotkajswojegopracodawce.pl>

**MAJ 2022****Akademia Przedsiębiorczości****Biura Karier KUL**

Biuro Karier Katolickiego Uniwersytetu  
 Lubelskiego Jana Pawła II  
 Al. Racławickie 14, 20 – 950 Lublin  
 E: [dorota.maj@kul.pl](mailto:dorota.maj@kul.pl)

**Zaprojektuj z nami swoją karierę - wsparcie  
młodzi w wyborach edukacyjnych**

Biuro Karier Katolickiego Uniwersytetu Lubelskiego  
 Jana Pawła II Al. Racławickie 14, 20 – 950 Lublin  
 E: [dorota.maj@kul.pl](mailto:dorota.maj@kul.pl)

**Wydział Lingwistyki Stosowanej**

Studenci lingwistyki stosowanej na rynku pracy.  
 Cykl spotkań z pracodawcami, absolwentami i tłumaczami.  
 ul. Szturmowa 4, 02-678 Warszawa  
 (niektóre wydarzenia online) E: [dominik\\_kudla@uw.edu.pl](mailto:dominik_kudla@uw.edu.pl)  
 więcej szczegółów na stronie <https://www.facebook.com/PIKStudenciLS>

**CZERWIEC  
2022****Program mentoringowy**

Biuro Karier Katolickiego Uniwersytetu  
 Lubelskiego Jana Pawła II  
 Al. Racławickie 14, 20 – 950 Lublin  
 E: [dorota.maj@kul.pl](mailto:dorota.maj@kul.pl)

**Wydział Lingwistyki Stosowanej**

Studenci lingwistyki stosowanej na rynku pracy.  
 Cykl spotkań z pracodawcami, absolwentami i tłumaczami.  
 ul. Szturmowa 4, 02-678 Warszawa  
 (niektóre wydarzenia online)  
 E: [dominik\\_kudla@uw.edu.pl](mailto:dominik_kudla@uw.edu.pl) więcej szczegółów na stronie  
<https://www.facebook.com/PIKStudenciLS>

**LIPIEC  
2022****Kursy języka niemieckiego**

Goethe-Institut Krakau, ul. Podgórska 34,  
 31-536 Kraków  
 Renata Krajewska-Markiewicz  
 T: 504 041 195

**WRZESIEŃ  
2022****Europejski Dzień Języków**

Goethe-Institut Krakau  
 Rynek Główny 30, Kraków

[www.goethe.de/krakau](http://www.goethe.de/krakau)

**Zaprojektuj z nami swoją karierę - wsparcie  
młodzi w wyborach edukacyjnych**

Biuro Karier Katolickiego Uniwersytetu Lubelskiego  
 Jana Pawła II  
 Al. Racławickie 14, 20 – 950 Lublin  
 E: [dorota.maj@kul.pl](mailto:dorota.maj@kul.pl)

**PAŹDZIERNIK  
2022****Program mentoringowy**

Biuro Karier Katolickiego Uniwersytetu  
 Lubelskiego Jana Pawła II  
 Al. Racławickie 14, 20 – 950 Lublin  
 E: [dorota.maj@kul.pl](mailto:dorota.maj@kul.pl)

**Inżynierskie Targi Pracy**

Centrum Sportu i Rekreacji PK  
 ul. Kamienna 17 30-001 Kraków

E: [kariery@pk.edu.pl](mailto:kariery@pk.edu.pl)

# BIEGŁY

**Niemiecki.**  
Język biegnącej Loli



**KURSY  
JĘZYKA NIEMIECKIEGO**

**semestr letni:**  
4.03.- 2.07.2022

[www.goethe.de/krakow](http://www.goethe.de/krakow)

**GOETHE  
INSTITUT**

Sprache. Kultur. Deutschland.

97,1 FM

KAMPUS

**#SAME  
SZTOSY**

    /radiokampus